

# ENCUESTA TELEFÓNICA ESTATAL

- INTENCIÓN DE VOTO PARA ELEGIR GOBERNADOR EN ZACATECAS.
- CAREO ENTRE PRECANDIDATOS PARA LA ELECCIÓN DE GOBERNADOR EN ZACATECAS.

*¡Da click en el icono de whatsapp para recibir ésta encuesta directamente a tu celular!*



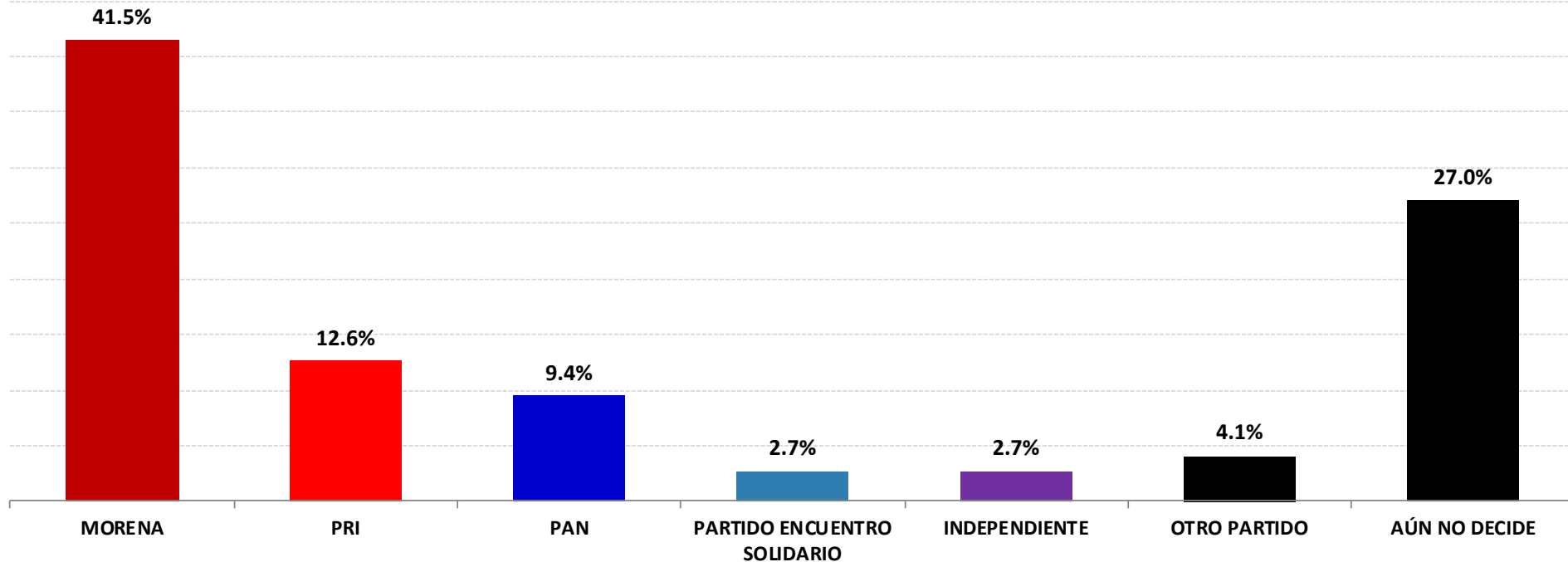
ENCUESTAS REALIZADAS	M. E.
1000	+/- 3.4%



Massive Caller Whatsapp: +52 81 1747 5259  
 Correo: [carlos.campos.riojas@massivecaller.com](mailto:carlos.campos.riojas@massivecaller.com)

1

## EL PRÓXIMO AÑO TENDREMOS PROCESOS ELECTORALES EN EL ESTADO DE ZACATECAS, SI HOY FUERA LA ELECCIÓN PARA ELEGIR GOBERNADOR, ¿POR QUÉ PARTIDO VOTARÍA USTED?



ENCUESTAS REALIZADAS	M. E.
1000	+/- 3.4%

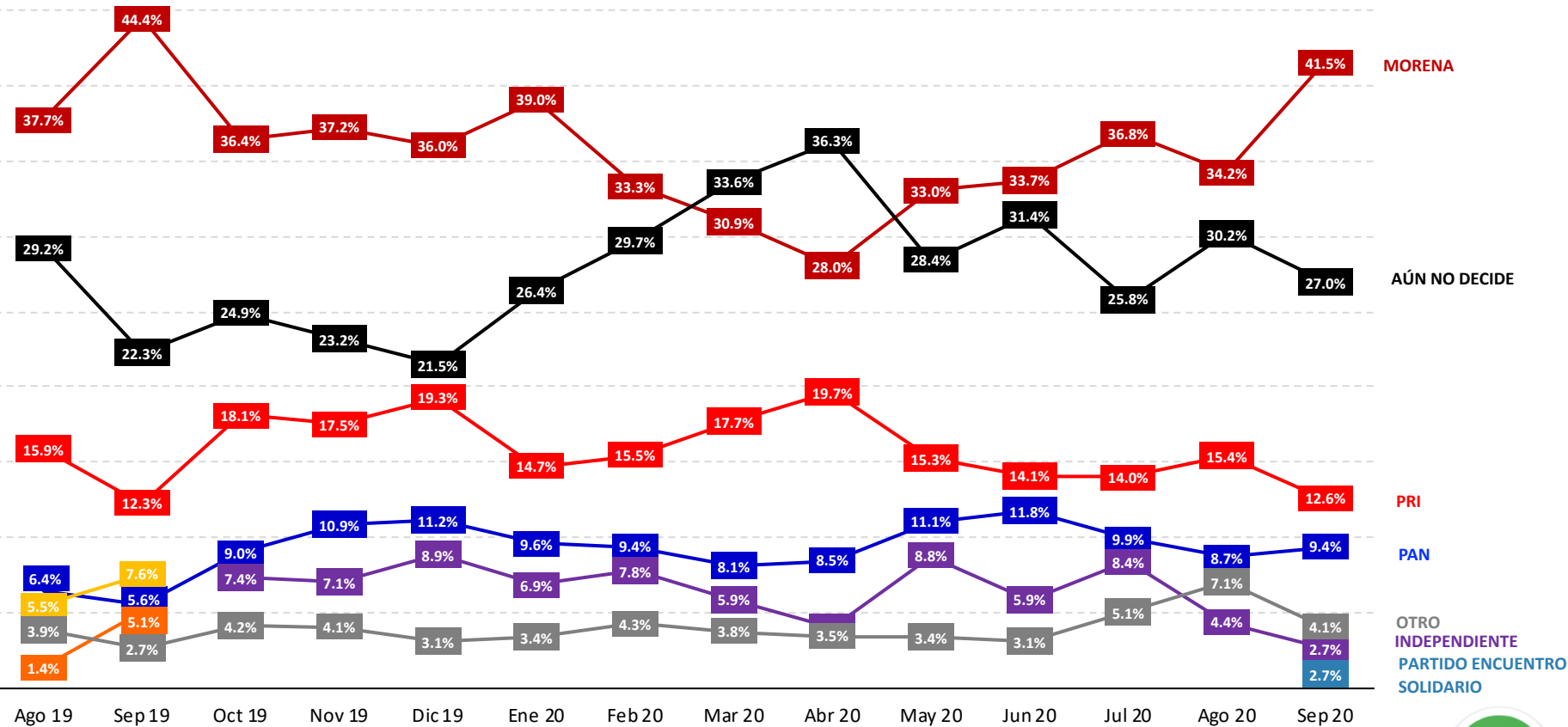


Massive Caller Whatsapp: +52 81 1747 5259  
 Correo: [carlos.campos.riojas@massivecaller.com](mailto:carlos.campos.riojas@massivecaller.com) 2



# SI HOY FUERA LA ELECCIÓN PARA ELEGIR GOBERNADOR, ¿POR QUÉ PARTIDO VOTARÍA USTED?

## TRACKING



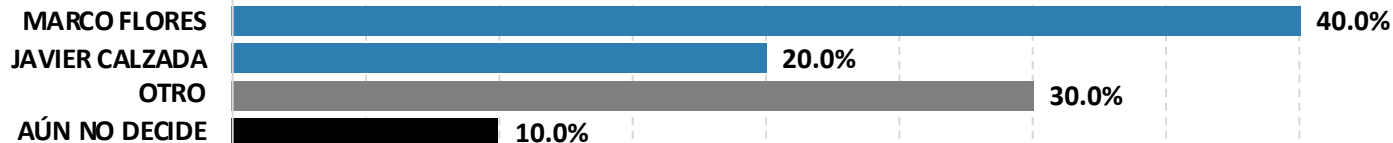
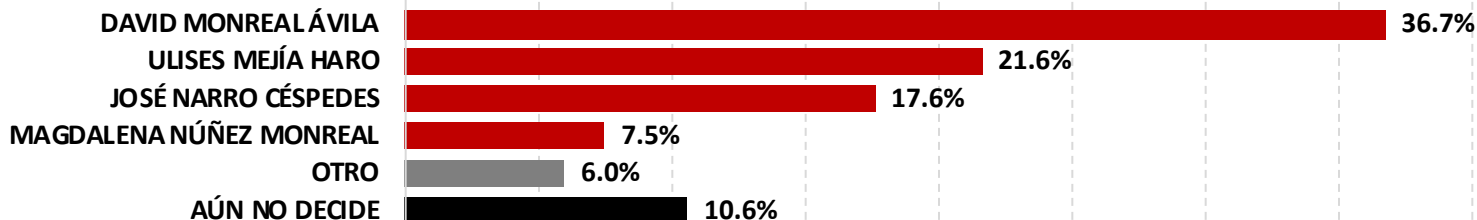
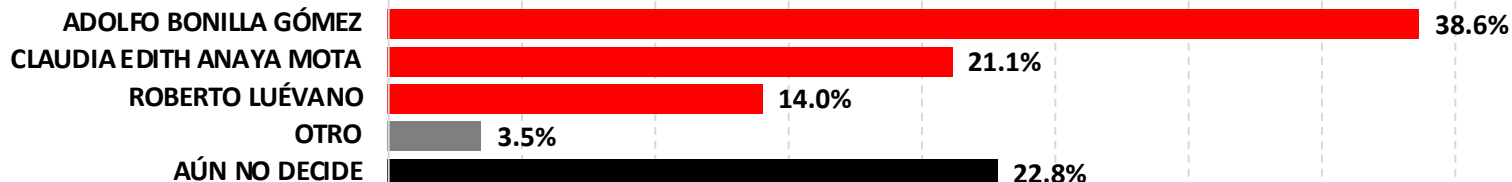
ENCUESTAS REALIZADAS	M. E.
<b>1000</b>	<b>+/- 3.4%</b>



Massive Caller Whatsapp: +52 81 17475259  
 Correo: [carlos.campos.riojas@massivecaller.com](mailto:carlos.campos.riojas@massivecaller.com)



## ¿DE LAS SIGUIENTES PERSONAS QUIÉN CREE QUE DEBERÍA SER EL CANDIDATO PARA GOBERNADOR?



ENCUESTAS REALIZADAS	M. E.
1000	+/- 3.4%

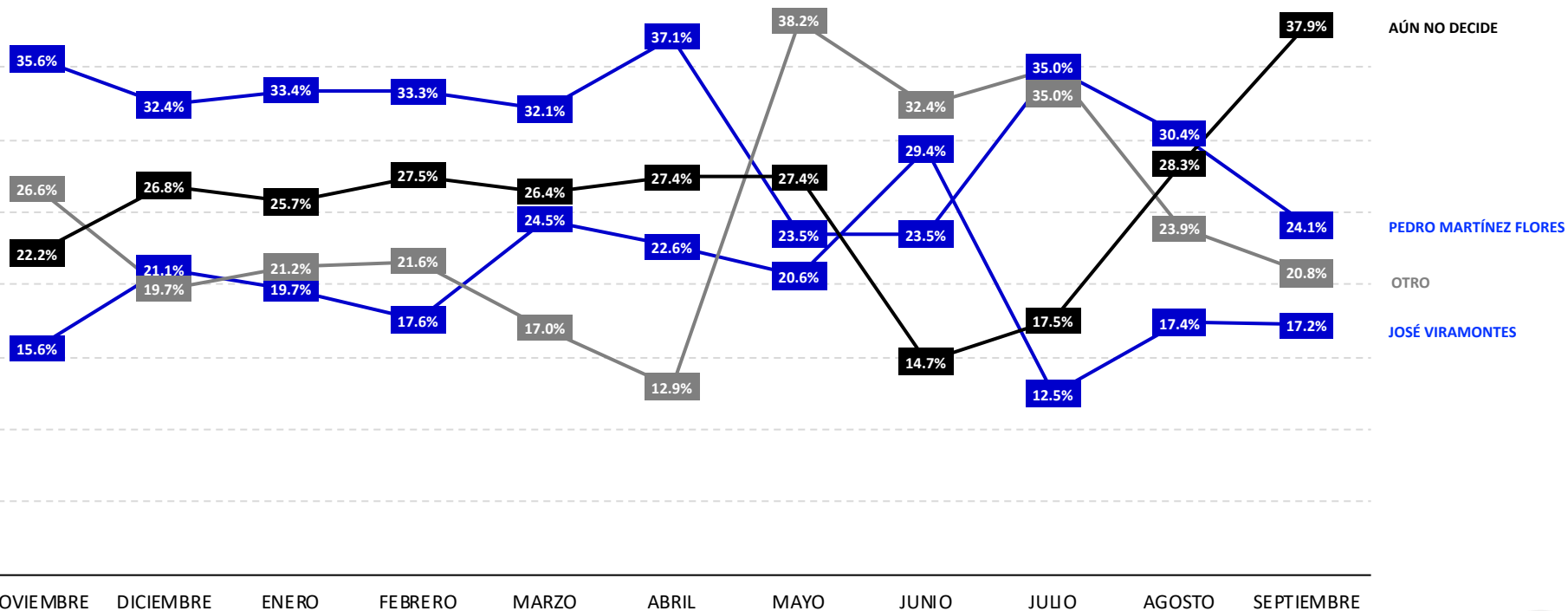


Massive Caller Whatsapp: +52 81 1747 5259  
 Correo: [carlos.campos.riojas@massivecaller.com](mailto:carlos.campos.riojas@massivecaller.com)



# ¿QUIÉN CREE QUE DEBERÍA SER EL CANDIDATO DEL PAN PARA GOBERNADOR?

## TRACKING



ENCUESTAS REALIZADAS	M. E.
1000	+/- 3.4%

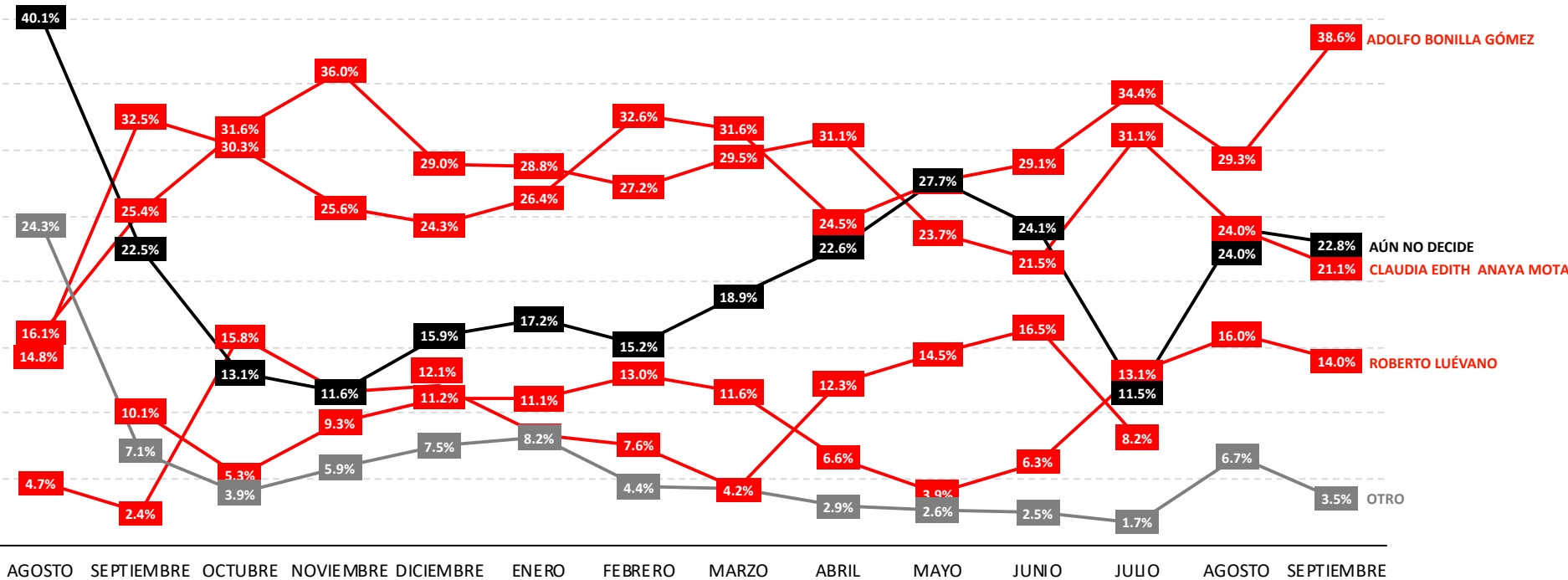


Massive Caller Whatsapp: +52 81 17475259  
 Correo: [carlos.campos.riojas@massivecaller.com](mailto:carlos.campos.riojas@massivecaller.com) 5



# ¿QUIÉN CREE QUE DEBERÍA SER EL CANDIDATO DEL PRI PARA GOBERNADOR?

## TRACKING



ENCUESTAS REALIZADAS	M. E.
1000	+/- 3.4%

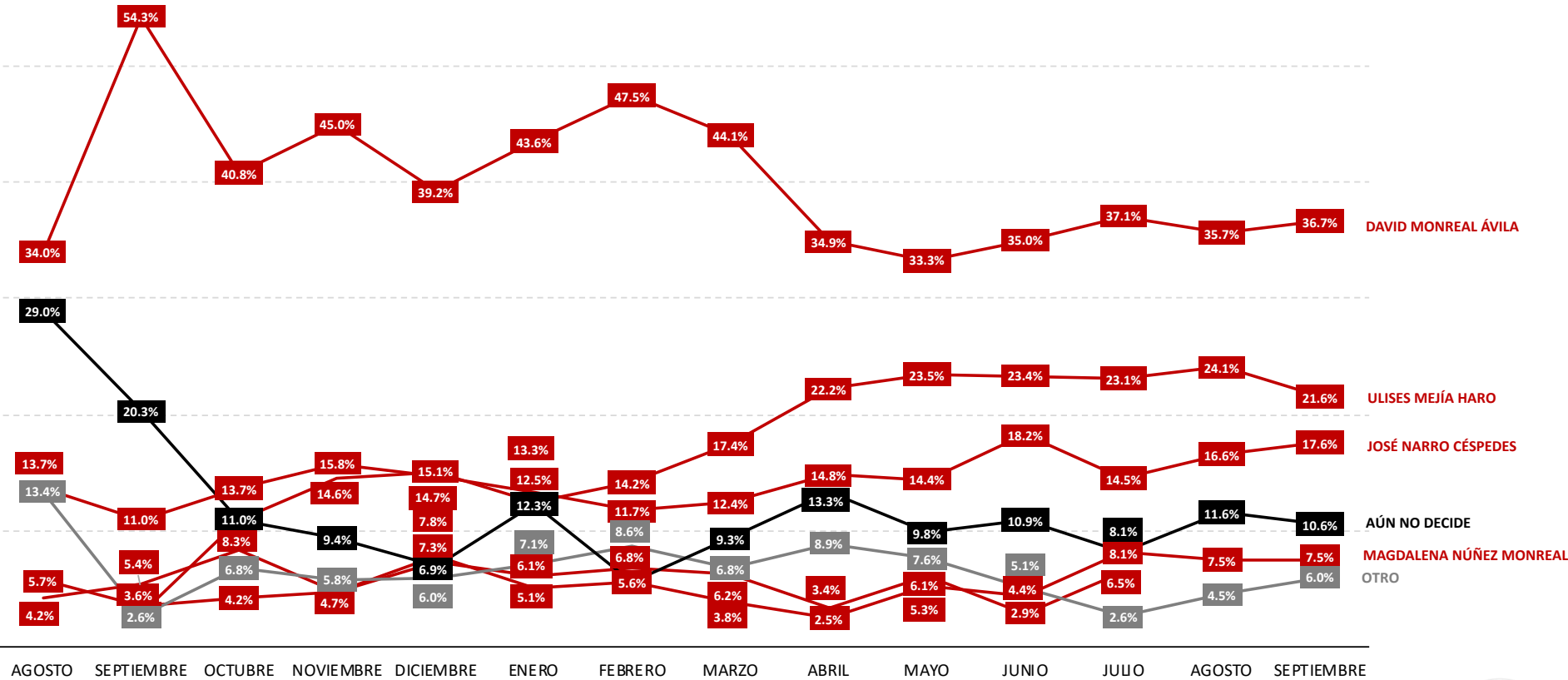


Massive Caller Whatsapp: +52 81 17475259  
 Correo: [carlos.campos.riojas@massivecaller.com](mailto:carlos.campos.riojas@massivecaller.com) 6



# ¿QUIÉN CREE QUE DEBERÍA SER EL CANDIDATO DE MORENA PARA GOBERNADOR?

## TRACKING



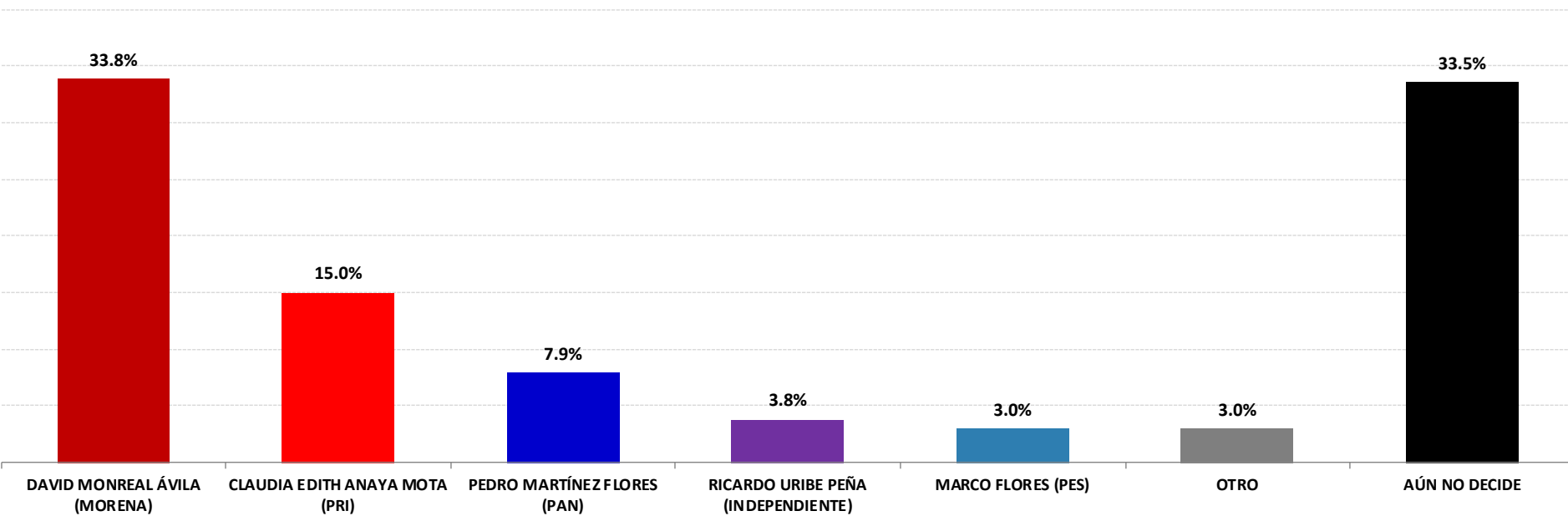
ENCUESTAS REALIZADAS	M. E.
1000	+/- 3.4%



Massive Caller Whatsapp: +52 81 17475259  
 Correo: [carlos.campos.riojas@massivecaller.com](mailto:carlos.campos.riojas@massivecaller.com) 7



## SI HOY FUERA LA ELECCIÓN PARA ELEGIR GOBERNADOR, ¿POR CUÁL PARTIDO O CANDIDATO VOTARÍA USTED?



ENCUESTAS REALIZADAS	M. E.
1000	+/- 3.4%



Massive Caller Whatsapp: +52 81 1747 5259

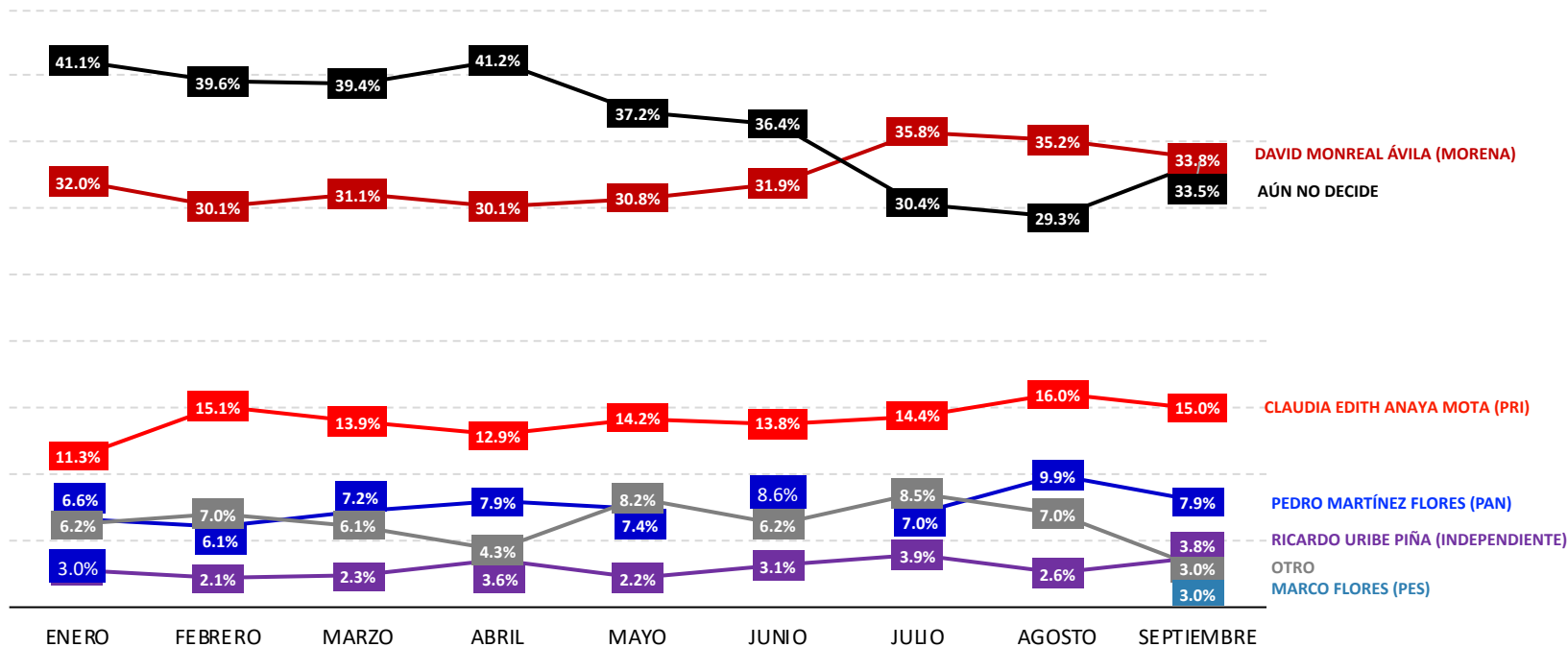
Correo: [carlos.campos.riojas@massivecaller.com](mailto:carlos.campos.riojas@massivecaller.com)





# SI HOY FUERA LA ELECCIÓN PARA ELEGIR GOBERNADOR, ¿POR CUÁL PARTIDO O CANDIDATO VOTARÍA USTED?

## TRACKING



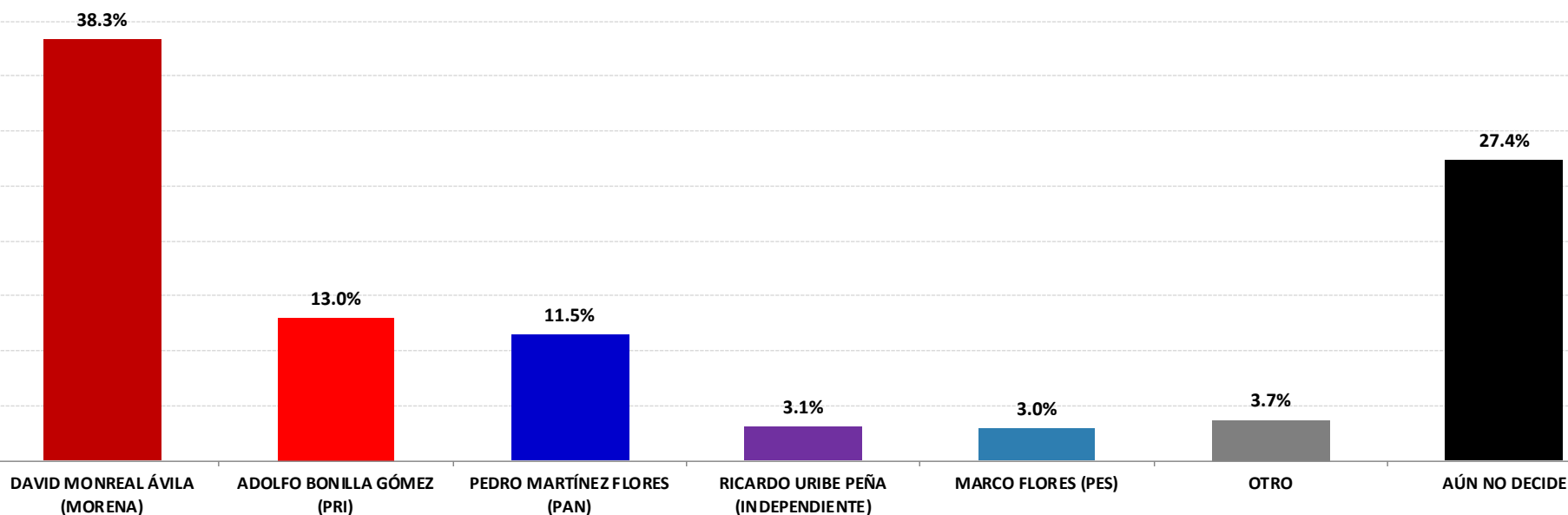
ENCUESTAS REALIZADAS	M. E.
1000	+/- 3.4%



Massive Caller Whatsapp: +52 81 17475259  
 Correo: [carlos.campos.riojas@massivecaller.com](mailto:carlos.campos.riojas@massivecaller.com)



## SI HOY FUERA LA ELECCIÓN PARA ELEGIR GOBERNADOR, ¿POR CUÁL PARTIDO O CANDIDATO VOTARÍA USTED?



ENCUESTAS REALIZADAS	M. E.
1000	+/- 3.4%



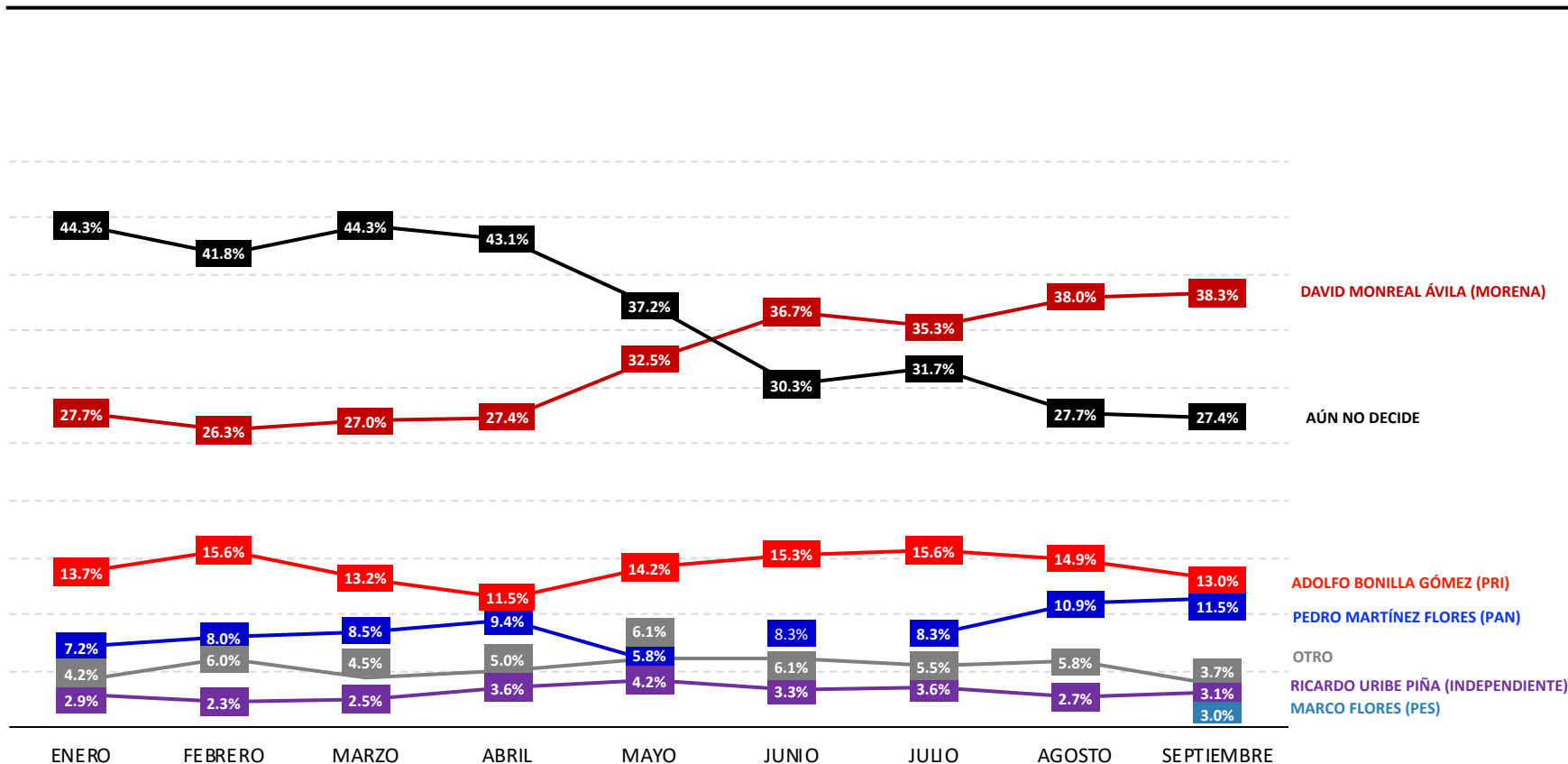
Massive Caller Whatsapp: +52 81 1747 5259

Correo: [carlos.campos.riojas@massivecaller.com](mailto:carlos.campos.riojas@massivecaller.com) 10



# SI HOY FUERA LA ELECCIÓN PARA ELEGIR GOBERNADOR, ¿POR CUÁL PARTIDO O CANDIDATO VOTARÍA USTED?

## TRACKING



ENCUESTAS REALIZADAS	M. E.
1000	+/- 3.4%

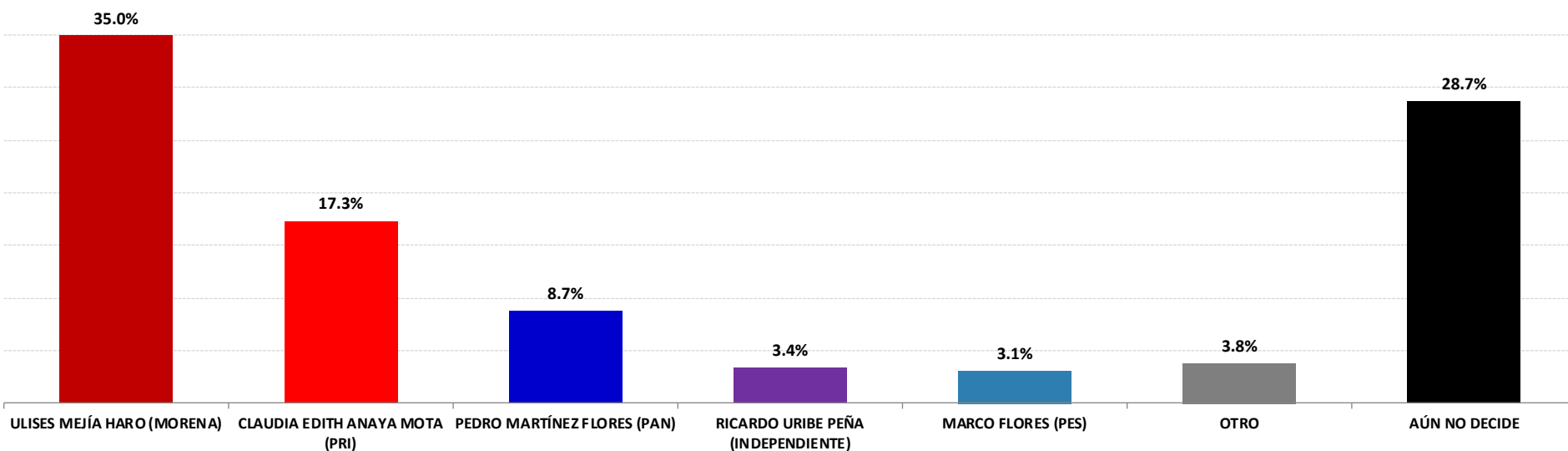


Massive Caller Whatsapp: +52 81 17475259

Correo: [carlos.campos.riojas@massivecaller.com](mailto:carlos.campos.riojas@massivecaller.com) 11



## SI HOY FUERA LA ELECCIÓN PARA ELEGIR GOBERNADOR, ¿POR CUÁL PARTIDO O CANDIDATO VOTARÍA USTED?



ENCUESTAS REALIZADAS	M. E.
1000	+/- 3.4%



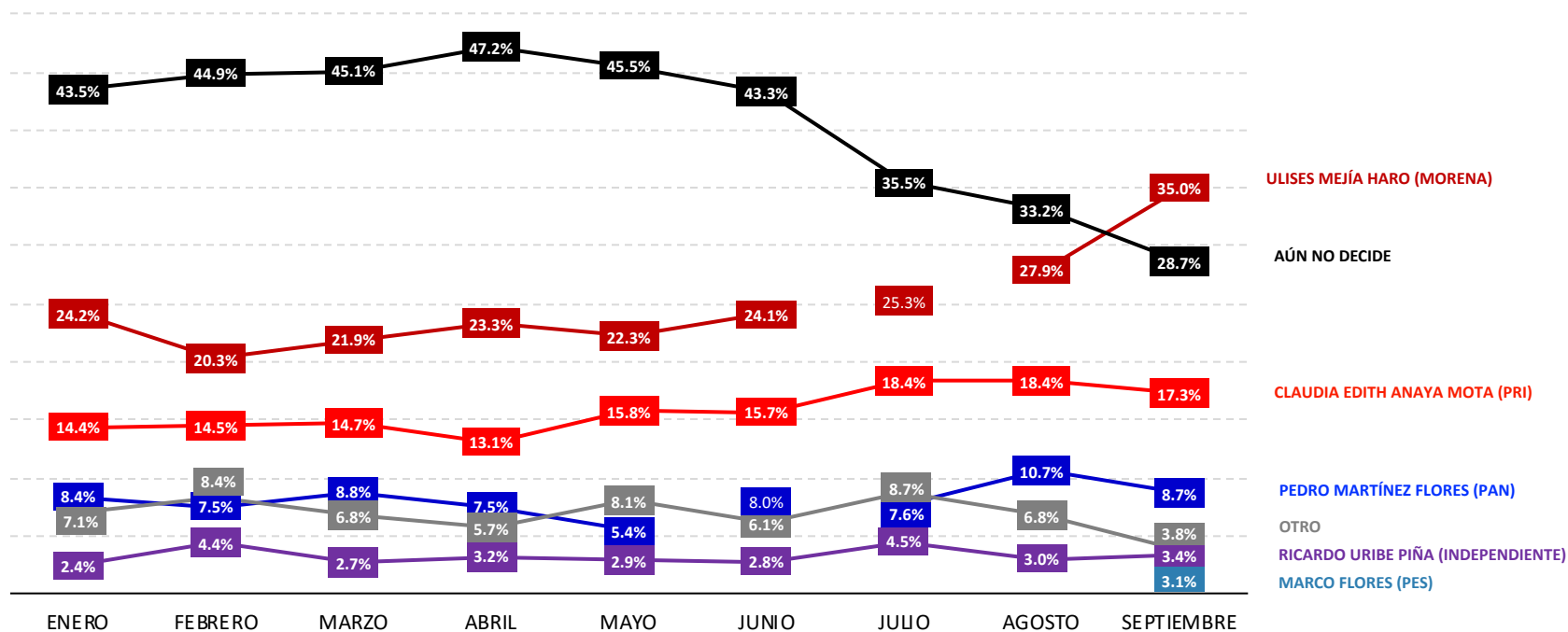
Massive Caller Whatsapp: +52 81 1747 5259

Correo: [carlos.campos.riojas@massivecaller.com](mailto:carlos.campos.riojas@massivecaller.com) 12



# SI HOY FUERA LA ELECCIÓN PARA ELEGIR GOBERNADOR, ¿POR CUÁL PARTIDO O CANDIDATO VOTARÍA USTED?

## TRACKING



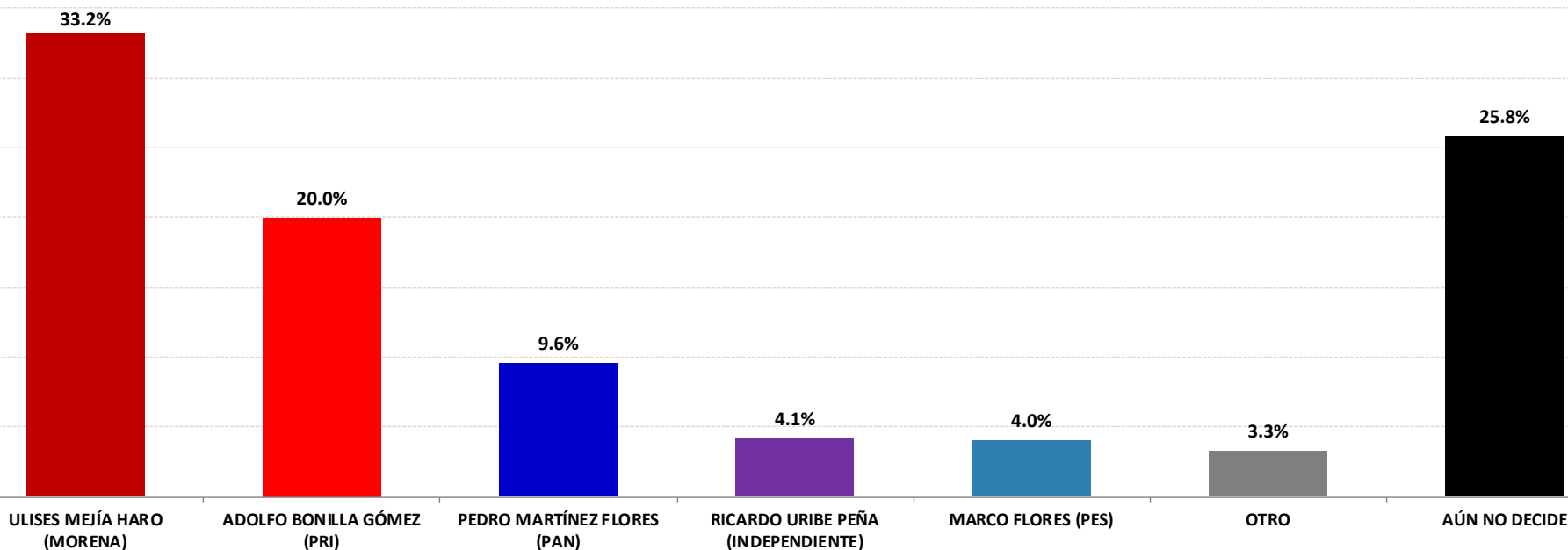
ENCUESTAS REALIZADAS	M. E.
1000	+/- 3.4%



Massive Caller Whatsapp: +52 81 17475259  
 Correo: [carlos.campos.riojas@massivecaller.com](mailto:carlos.campos.riojas@massivecaller.com) 13



## SI HOY FUERA LA ELECCIÓN PARA ELEGIR GOBERNADOR, ¿POR CUÁL PARTIDO O CANDIDATO VOTARÍA USTED?



ENCUESTAS REALIZADAS	M. E.
1000	+/- 3.4%



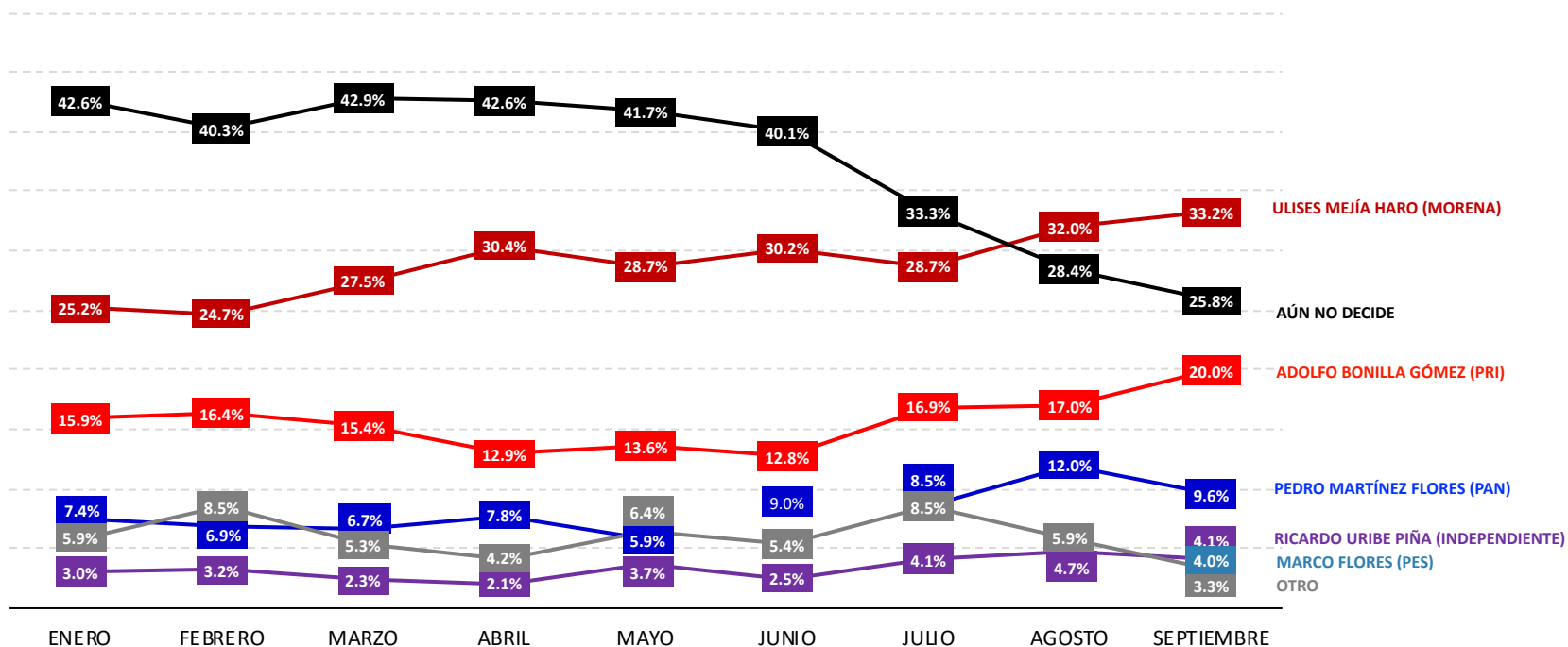
Massive Caller Whatsapp: +52 81 1747 5259

Correo: [carlos.campos.riojas@massivecaller.com](mailto:carlos.campos.riojas@massivecaller.com) 14



# SI HOY FUERA LA ELECCIÓN PARA ELEGIR GOBERNADOR, ¿POR CUÁL PARTIDO O CANDIDATO VOTARÍA USTED?

## TRACKING



ENCUESTAS REALIZADAS	M. E.
1000	+/- 3.4%

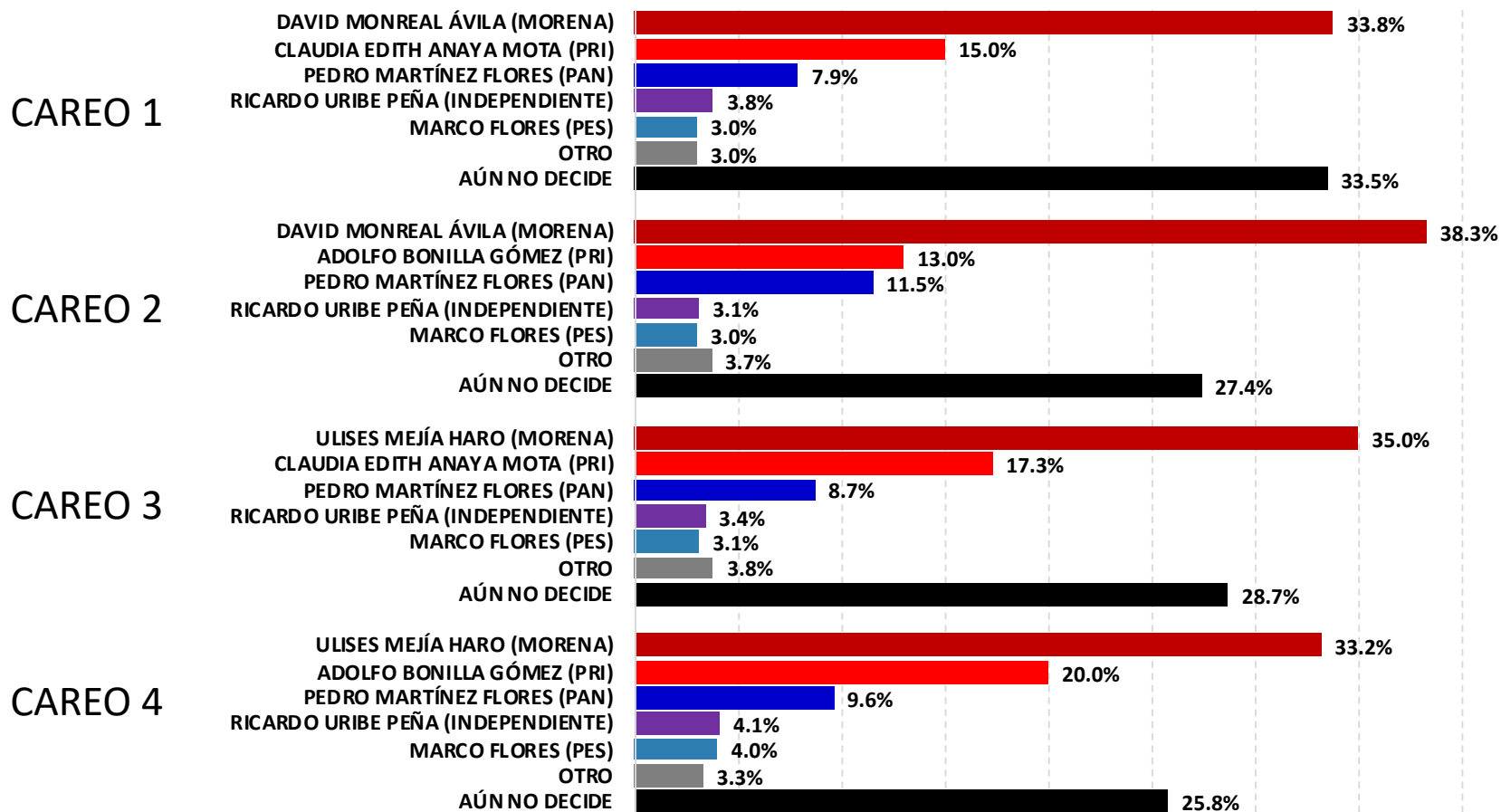


Massive Caller Whatsapp: +52 81 17475259

Correo: [carlos.campos.riojas@massivecaller.com](mailto:carlos.campos.riojas@massivecaller.com) 15



## SI HOY FUERA LA ELECCIÓN PARA ELEGIR GOBERNADOR, ¿POR CUÁL PARTIDO O CANDIDATO VOTARÍA USTED?



ENCUESTAS REALIZADAS	M. E.
1000	+/- 3.4%



Massive Caller Whatsapp: +52 81 17475259

Correo: [carlos.campos.riojas@massivecaller.com](mailto:carlos.campos.riojas@massivecaller.com) 16





## METODOLOGÍA



### TIPO DE ENCUESTAS

*Telefónica*



### POBLACIÓN OBJETIVO

*H y M, +18 años*



### TIPO DE MUESTREO

*Representativo-Cuantitativo*



### MARCO MUESTRAL

*Números en Zacatecas*

### MECÁNICA DE LEVANTAMIENTO:



Las encuestas fueron levantadas mediante la técnica de “robot” en grabaciones enviadas a los hogares que son contestadas por el propio entrevistado - realizando las llamadas en forma aleatoria a fin de que sean representativas.

Frecuencia de no respuesta de 0% y tasa de rechazo del 95%.

No incluye métodos de estimación de resultados.

➔ **01 DE OCTUBRE DE 2020**  
*Fecha del último levantamiento*

➔ **1000**  
*No. de encuestas levantadas*

➔ **MASSIVECALLER**  
*Empresa que levantó las encuestas*

➔ **+/- 3.4%**  
*Margen de error estadístico*

ENCUESTAS REALIZADAS	M. E.
<b>1000</b>	<b>+/- 3.4%</b>



*Encuesta patrocinada por MASSIVE CALLER S. A. DE C. V.*  
Massive Caller Whatsapp: **+52 81 17475259**  
Correo: **carlos.campos.riojas@massivecaller.com**



**17**